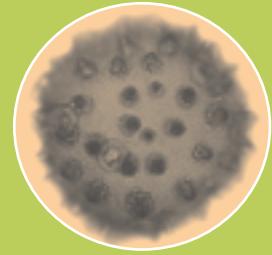


Gossypium herbaceum



PORCENTAJE MÍNIMO DE POLEN: *Gossypium herbaceum* > 45%

CARACTERÍSTICAS SENSORIALES

Aspecto visual (color):	Muy claro, blanco, máximo 30 mm Pfund.
Aroma:	Floral tenue y poco persistente.
Gusto (sensaciones de boca):	Dulce sin más.
Tacto (cristalización):	Cristalización muy rápida y en cristal grueso, muy compacta.

COMPOSICIÓN

Parámetro	Límite / unidades
Color (mm Pfund)	máximo 30
Humedad (%)	máximo 18
Fructosa + Glucosa (%)	mínimo 60*
Sacarosa (%)	máximo 5*
Conductividad eléctrica (mS/cm)	0,4 a 0,8
Acidez libre (meq/kg)	máximo 50*
HMF (mg/kg = ppm)	máximo 40*
Diastasas (Unidades Schade)	mínimo 8*

* Directiva 110/2001 CE, RD 1049/2003 en España

ESPECTRO POLÍNICO: leguminosas, cistáceas, chupamieles, asteráceas.

ZONA DE PRODUCCIÓN: Andalucía.

ÉPOCA: primavera tardía - verano.

RANGO DE COLOR PFUND



algodón

Fco. JOSÉ ORANTES y ANTONIO G. PAJUELO
FOTOS: autores
y libro MIELES DE ESPAÑA y PORTUGAL